



ARGENTINA



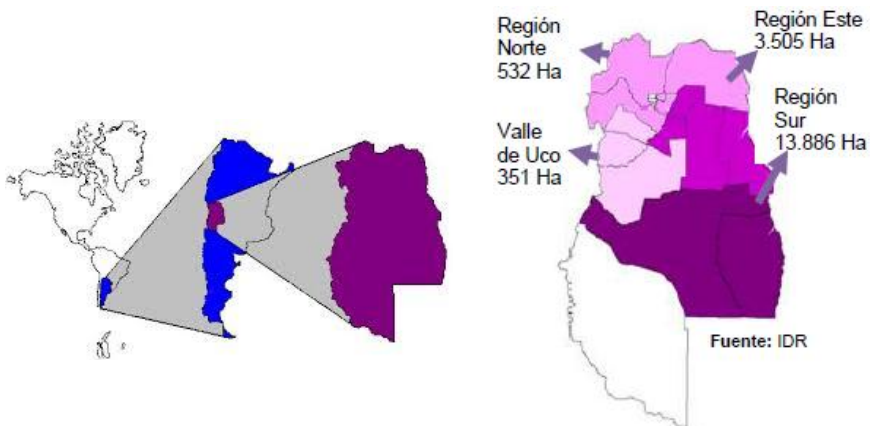
Noviembre 2016



Ubicación

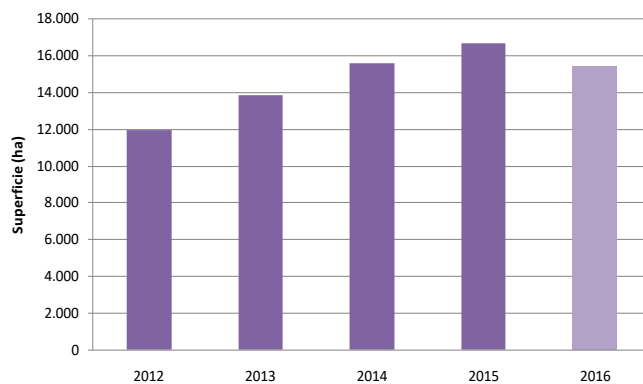
31.59° y 37.33° Latitud Sur
63.30° y 70.35° Longitud Oeste

Clima desértico. Agricultura intensiva.
Solo el 4% del territorio mendocino se encuentra cultivado, concentrado en 4 zonas productivas.





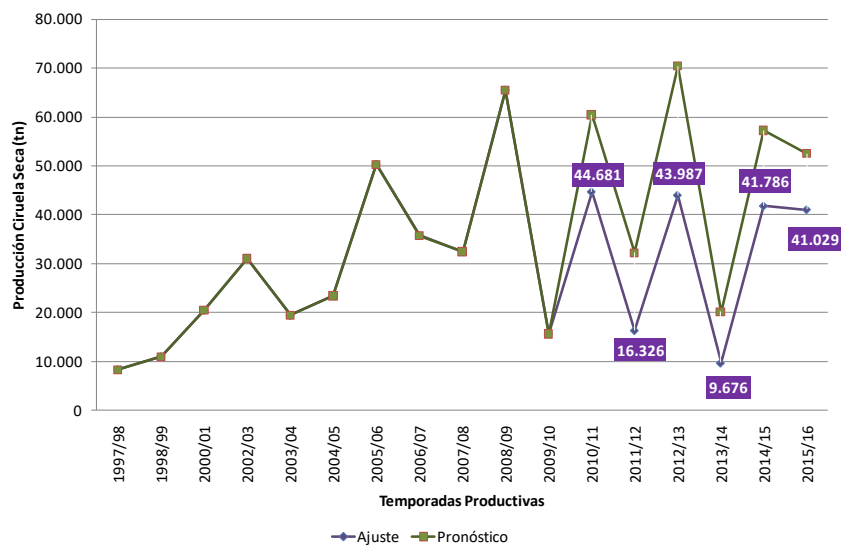
Superficie Productiva (ha)



Fuente: IDR



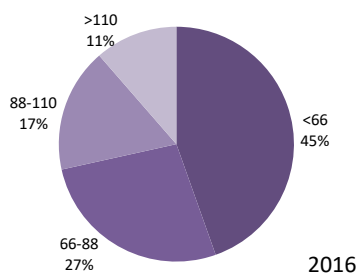
Producción de Ciruelas



Fuente: IDR

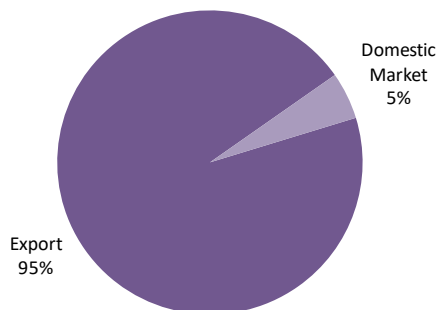
Calibres 2015-2016

	2015		2016	
	Tons	%	Tons	%
66+p/500g	23.016	55%	18.288	45%
66-88	10.923	26%	11.059	27%
88-110	4.708	11%	7.010	17%
110+ind	3.138	8%	4.673	11%
	41.786	100%	41.029	100%



Fuente: IDR

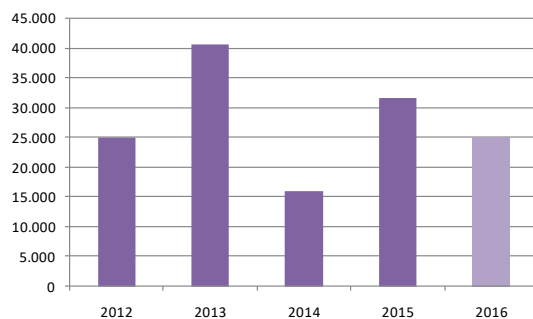
Destino de la Producción



Fuente: IDR - ProMendoza



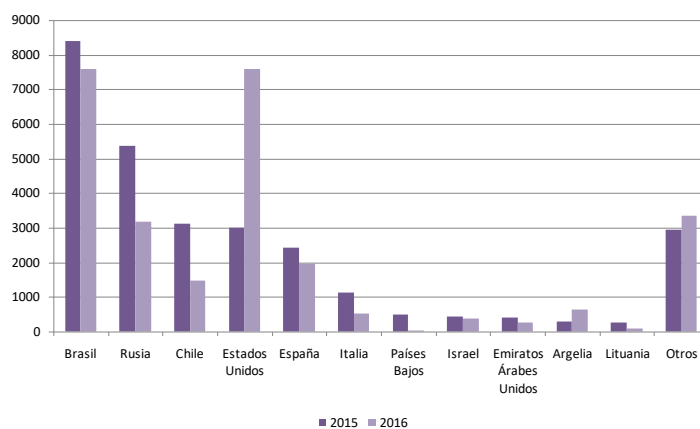
Exportaciones (t)



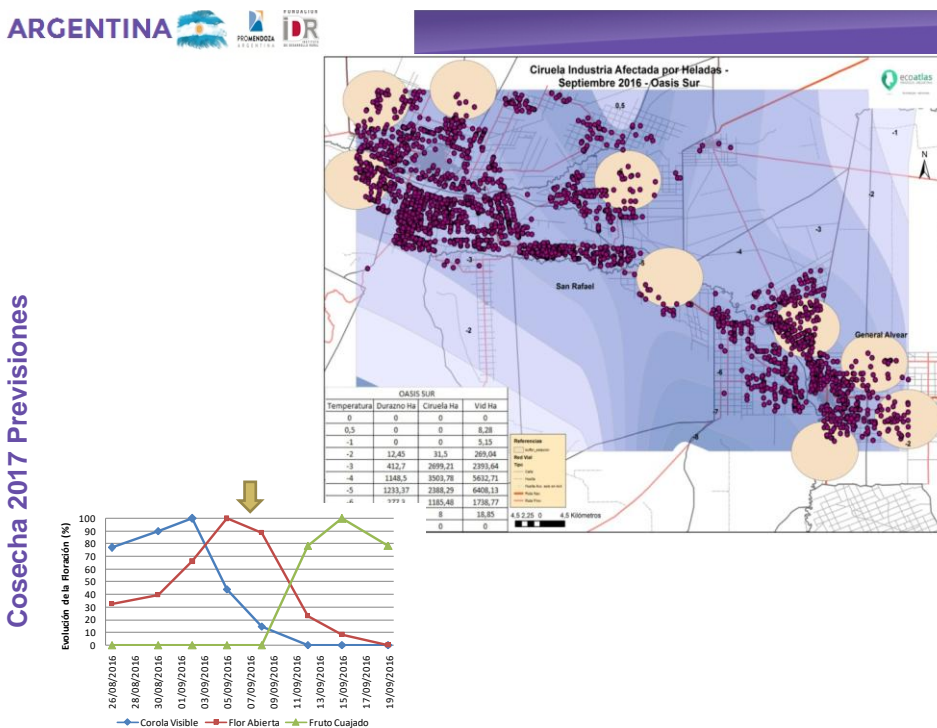
Fuente: ProMendoza



Destinos de Exportación



Fuente: ProMendoza



Estrategias del Sector

- Mejorar la Productividad del Monte (Mecanización, Transferencia de tecnología)
- Conformar mesa de diálogo entre sector primario y transformador- Acuerdos de precios y calibres, entre otros.
- Fomentar grupos asociativos como Cambio Rural (INTA), Consorcios de Exportación (ProMendoza), Maquinaria Agrícola (IDR), etc.
- Fomentar Líneas de Comercialización "Comercio Justo – Fair Trade"
- Tarifas diferenciales costo de energía para el sector productivo

Grupos Asociativos

Consortios

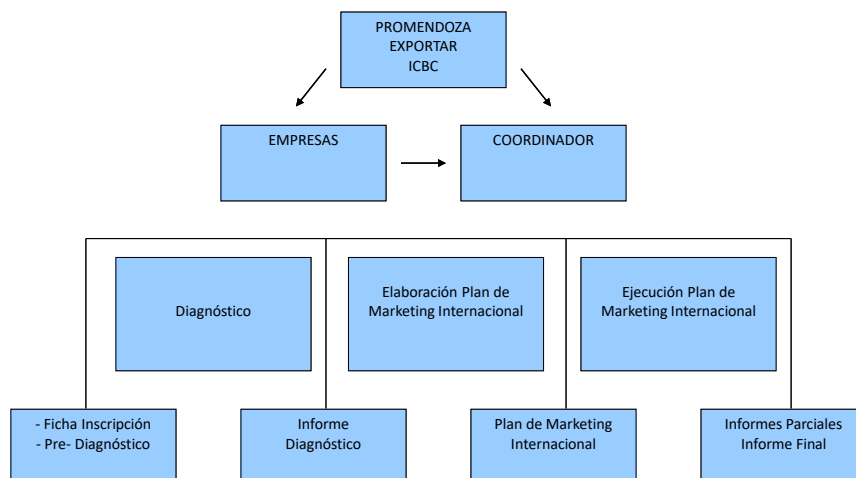
Consortio de Exportación

- Es un conjunto de empresas integradas, con un objetivo común, que actúan en forma interdependiente potenciando sus fortalezas y minimizando sus debilidades para insertarse en el comercio internacional

Programa Asociatividad

- Acceso a la exportación para aquellas empresas que no cuentan con un volumen exportable
- Asociación bajo el programa de ProMendoza permite alcanzar mayores ingresos, y minimizar los costos de ingreso en los mercados externos
- Asistencia, contención y guía del grupo empresario en los procesos para alcanzar la internacionalización
- Apoyo de ProMendoza y de la Agencia Argentina de Inversiones y Comercio Internacional, y Fundación ICBC en los ámbitos de información, formación y promoción comercial

Esquema de funcionamiento



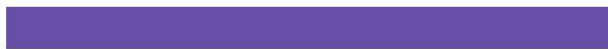


Participación IPA

Ingreso de Argentina a IPA



¡GRACIAS!



Noviembre 2016

