



# Le Comté et sa filière :

## International Prune Association

29/05/ 2018

[www.comte.com](http://www.comte.com)

**Comité Interprofessionnel du Comté**

CIGC • Avenue de la Résistance • BP 20026 • 39801 Poligny Cedex • Tél. 03 84 37 23 51 • [cigc@comte.com](mailto:cigc@comte.com)

Le logo « Comté clochette » est une marque de certification propriété du CIGC.





## Le Comté en quelques mots

- Fromage à pâte pressée cuite
- Lait de mélange
- Fabrication au lait cru
- Des meules de 40 kg (400 l de lait)
- Une histoire qui remonte au XII siècle



[www.comte.com](http://www.comte.com)

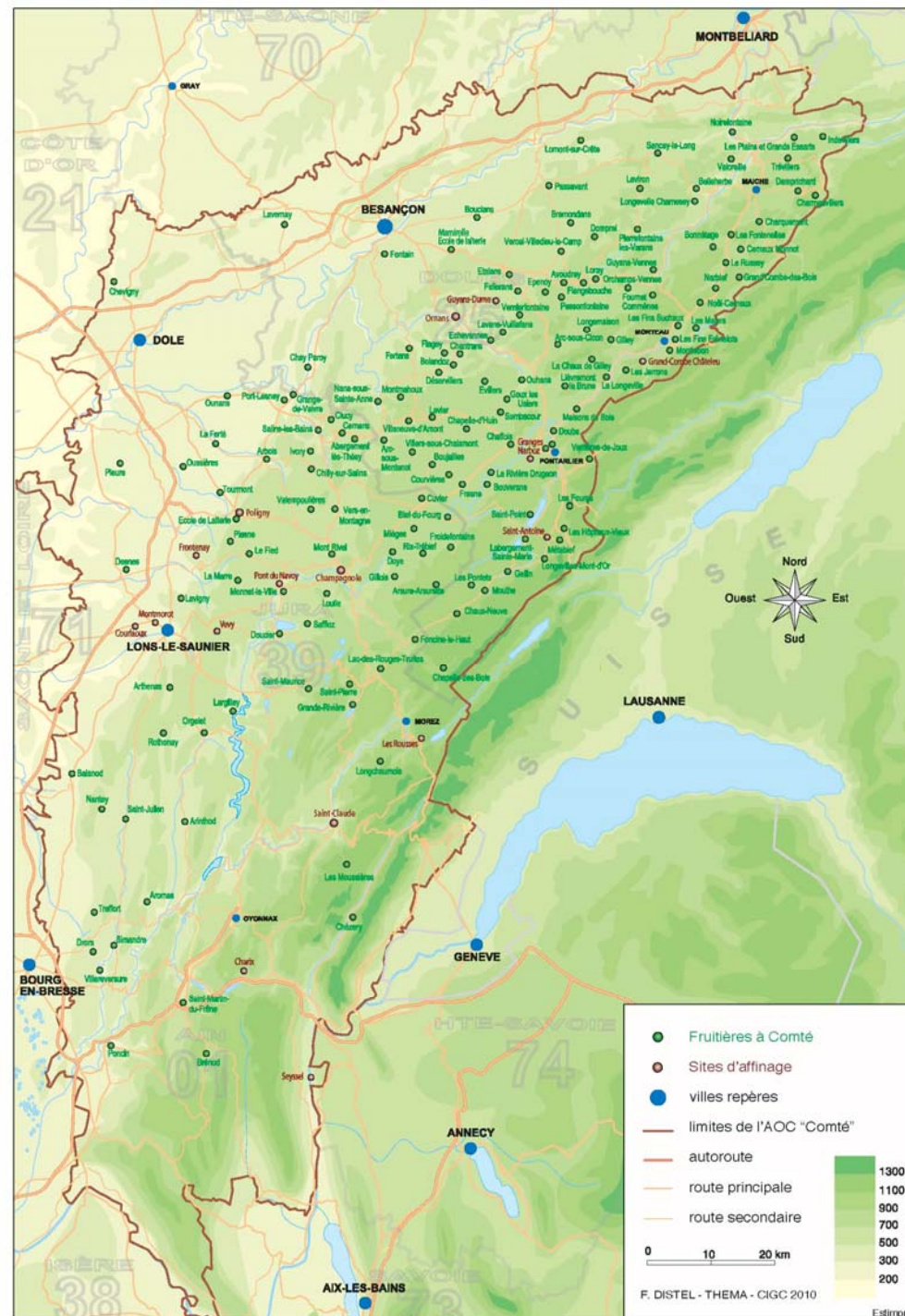
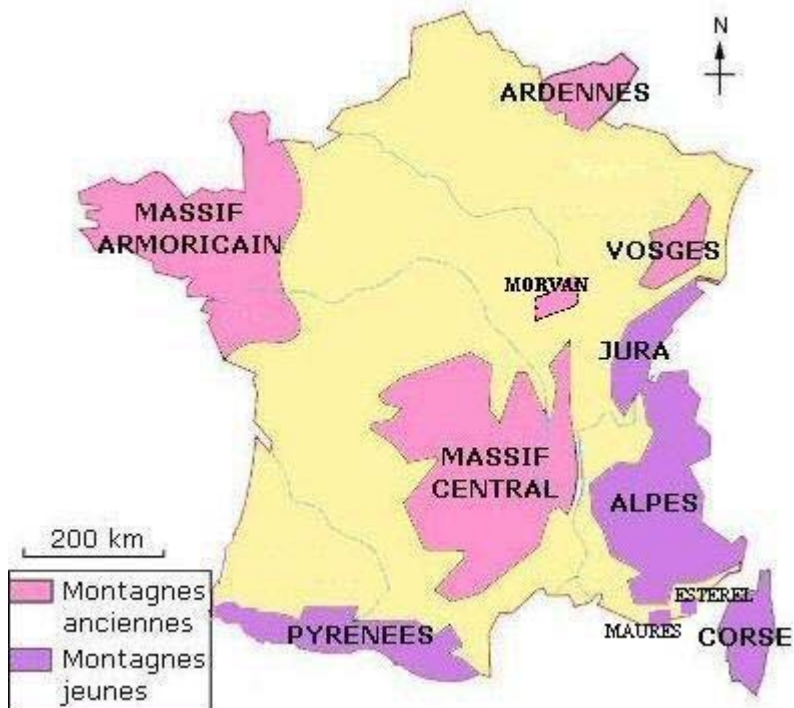
**Comité Interprofessionnel du Comté**

CIQC • Avenue de la Résistance • BP 20026 • 39801 Poligny Cedex • Tél. 03 84 37 23 51 • [ciqc@comte.com](mailto:ciqc@comte.com)

Le logo « Comté clochette » est une marque de certification propriété du CIQC.



# Le Comté est situé dans la montagne du Jura







Une forte empreinte de l'organisation collective

## La filière Comté en quelques mots:

- 2 600 exploitations agricoles
- 150 ateliers de transformation (fruitières)
- 15 maisons d'affinage
- 66 000 t de production
- Plus de 14000 emplois directs

La filière Comté = moteur de l'économie du massif jurassien



[www.comte.com](http://www.comte.com)

**Comité Interprofessionnel du Comté**

CIQC • Avenue de la Résistance • BP 20026 • 39801 Poligny Cedex • Tél. 03 84 37 23 51 • [ciqc@comte.com](mailto:ciqc@comte.com)

Le logo « Comté clochette » est une marque de certification propriété du CIQC.





Une croissance durable

## *Un succès économique avec:*

- Un développement des ventes depuis plus de 30 ans
- Des prix qui évoluent positivement
- De volumes exportés qui augmentent

[www.comte.com](http://www.comte.com)

**Comité Interprofessionnel du Comté**

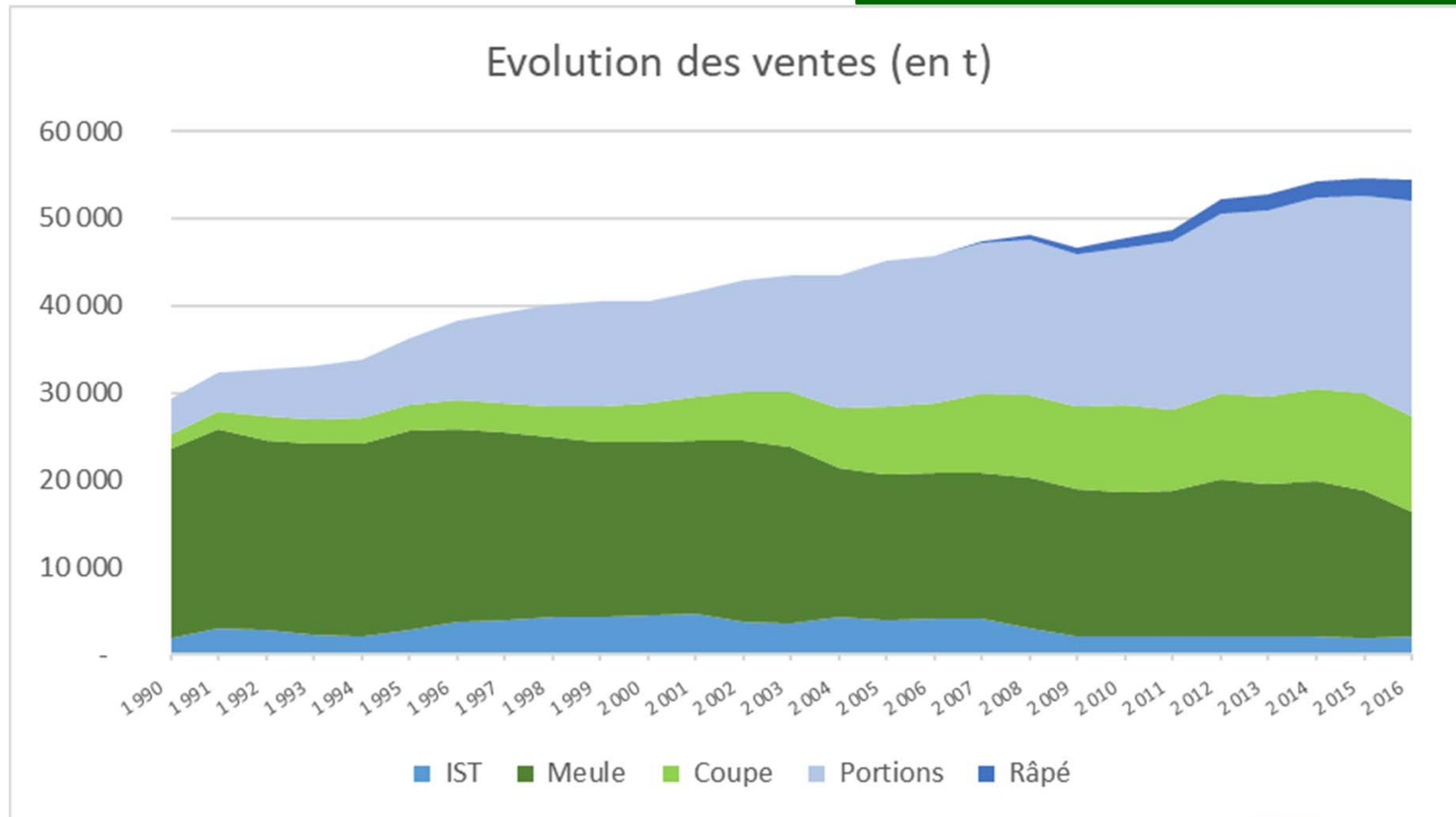
CIQC • Avenue de la Résistance • BP 20026 • 39801 Poligny Cedex • Tél. 03 84 37 23 51 • [ciqc@comte.com](mailto:ciqc@comte.com)

Le logo « Comté clochette » est une marque de certification propriété du CIQC.





## Un développement des ventes



[www.comte.com](http://www.comte.com)

**Comité Interprofessionnel du Comté**

CIGC • Avenue de la Résistance • BP 20026 • 39801 Poligny Cedex • Tél. 03 84 37 23 51 • [cigc@comte.com](mailto:cigc@comte.com)

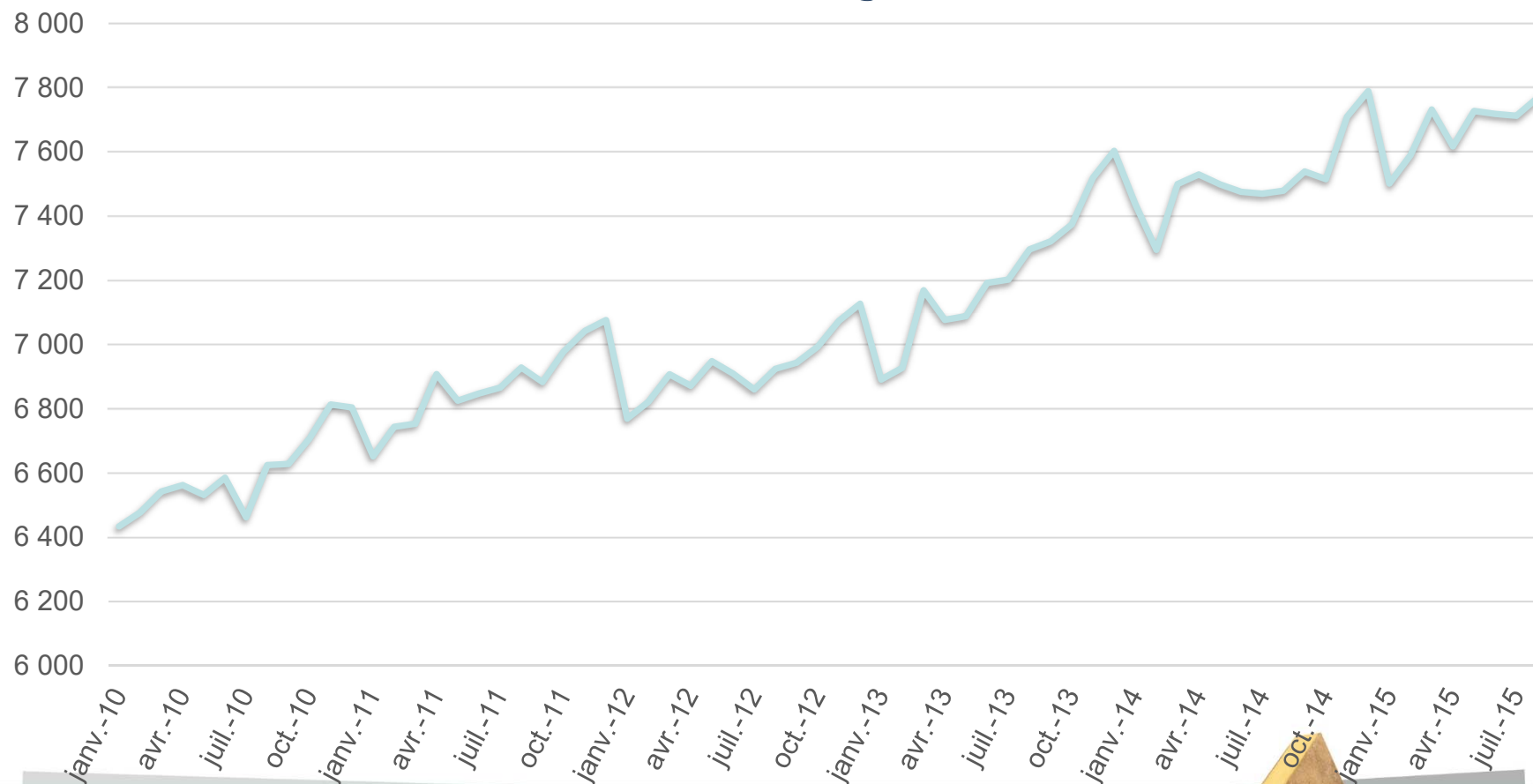
Le logo « Comté clochette » est une marque de certification propriété du CIGC.





Une bonne tenue des prix

## Evolution mensuelle de la MPN (€/kg)



[www.comte.com](http://www.comte.com)

**Comité Interprofessionnel du Comté**

CIQC • Avenue de la Résistance • BP 20026 • 39801 Poligny Cedex • Tél. 03 84 37 23 51 • [cigc@comte.com](mailto:cigc@comte.com)

Le logo « Comté clochette » est une marque de certification propriété du CIQC.





Le CIGC = une organisation collective

Le Comité Interprofessionnel de Gestion du Comté:

au cœur de la réussite collective du Comté

[www.comte.com](http://www.comte.com)

**Comité Interprofessionnel du Comté**

CIGC • Avenue de la Résistance • BP 20026 • 39801 Poligny Cedex • Tél. 03 84 37 23 51 • [cigc@comte.com](mailto:cigc@comte.com)

Le logo « Comté clochette » est une marque de certification propriété du CIGC.







## Le CIGC

- Interprofession créée par décret en 1963
- Reconnue comme Organisme de Défense et de Gestion en
- Fonctionnement démocratique comme une association:
- 4 collèges dont les membres sont nommés par les organisations syndicales représentatives.
- Décisions prises à l'unanimité.

[www.comte.com](http://www.comte.com)

**Comité Interprofessionnel du Comté**

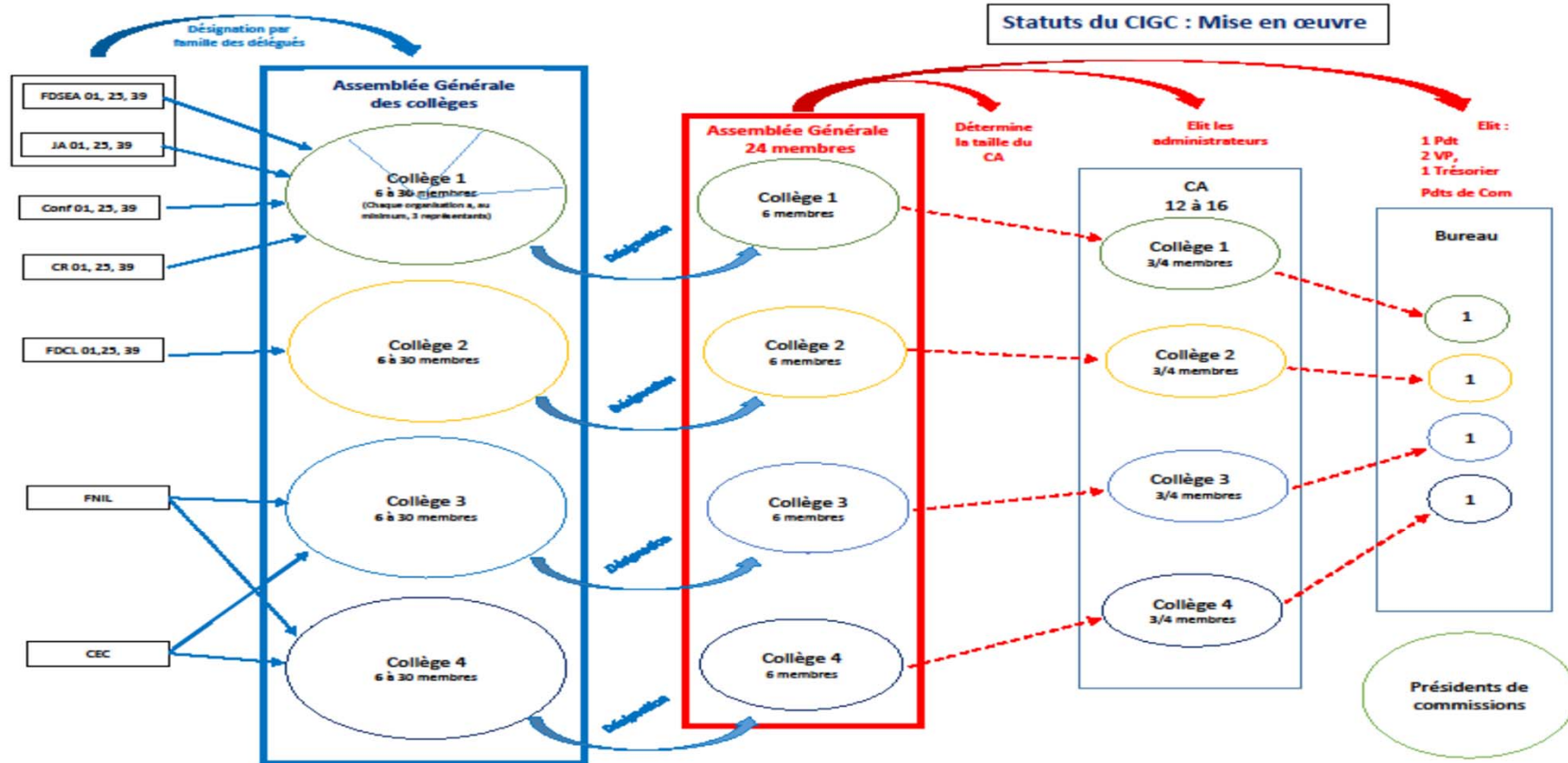
CIGC • Avenue de la Résistance • BP 20026 • 39801 Poligny Cedex • Tél. 03 84 37 23 51 • [cigc@comte.com](mailto:cigc@comte.com)

Le logo « Comté clochette » est une marque de certification propriété du CIGC.





## Le CIGC = une organisation collective



[www.comte.com](http://www.comte.com)

**Comité Interprofessionnel du Comté**

CIGC • Avenue de la Résistance • BP 20026 • 39801 Poligny Cedex • Tél. 03 84 37 23 51 • [cigc@comte.com](mailto:cigc@comte.com)

Le logo « Comté clochette » est une marque de certification propriété du CIGC.





## Les missions

- Elaborer et gérer du cahier des charges
- Assurer la protection juridique du Comté
- Mener des travaux de recherche pour améliorer la maîtrise technique
- Apporter aux opérateurs des connaissances sur le marché
- Gérer le plan de campagne
- Promouvoir les Comtés
- Assurer une cohésion interne de la filière

[www.comte.com](http://www.comte.com)

**Comité Interprofessionnel du Comté**

CIGC • Avenue de la Résistance • BP 20026 • 39801 Poligny Cedex • Tél. 03 84 37 23 51 • [cigc@comte.com](mailto:cigc@comte.com)

Le logo « Comté clochette » est une marque de certification propriété du CIGC.





## Ses moyens

- Monopole de la distribution des plaques vertes
- Bénéficie de la procédure d'extension (décisions s'appliquent à tous)

[www.comte.com](http://www.comte.com)

**Comité Interprofessionnel du Comté**

CIGC • Avenue de la Résistance • BP 20026 • 39801 Poligny Cedex • Tél. 03 84 37 23 51 • [cigc@comte.com](mailto:cigc@comte.com)

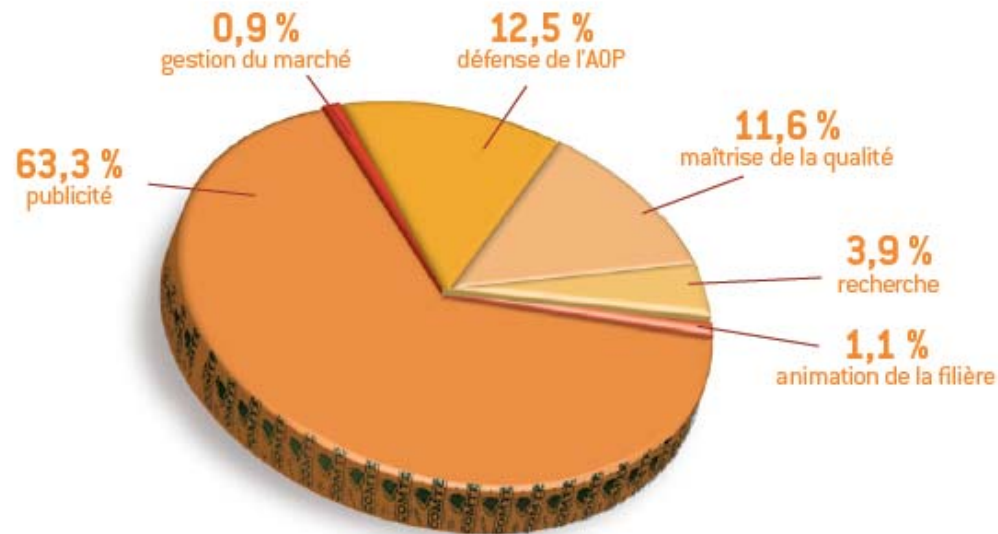
Le logo « Comté clochette » est une marque de certification propriété du CIGC.







## Son budget



**8,5 Millions €**  
Cotisations des producteurs,  
des fromageries et affineurs  
Aucune subvention

[www.comte.com](http://www.comte.com)

**Comité Interprofessionnel du Comté**

CIQC • Avenue de la Résistance • BP 20026 • 39801 Poligny Cedex • Tél. 03 84 37 23 51 • [cigc@comte.com](mailto:cigc@comte.com)

Le logo « Comté clochette » est une marque de certification propriété du CIQC.





## Son organisation interne

- Travail en commissions:
  - technique/recherche
  - sanitaire / qualité
  - économie
  - publicité
  - exportation
  - information
  - \_ contrats

[www.comte.com](http://www.comte.com)

**Comité Interprofessionnel du Comté**

CIGC • Avenue de la Résistance • BP 20026 • 39801 Poligny Cedex • Tél. 03 84 37 23 51 • [cigc@comte.com](mailto:cigc@comte.com)

Le logo « Comté clochette » est une marque de certification propriété du CIGC.





## Son organisation interne

- Des rencontres très fréquentes
- Un respects entre producteurs de lait transformateurs affineurs
- Une voix égale que l'on soit petit producteur de lait ou gros industriel fromager
- Les Coopératives de transformation sont en grands nombre
- Le Comté n'est pas une marque privée mais appartient à toute la communauté.

[www.comte.com](http://www.comte.com)

**Comité Interprofessionnel du Comté**

CIGC • Avenue de la Résistance • BP 20026 • 39801 Poligny Cedex • Tél. 03 84 37 23 51 • [cigc@comte.com](mailto:cigc@comte.com)

Le logo « Comté clochette » est une marque de certification propriété du CIGC.





Le Comté : un cahier des charges

## Clef de la réussite : l'exigence du cahier des charges

- Pour les consommateurs :
  - Garantie de la qualité du Comté,
  - Caractère artisanal maintenu
  - Diversité des goûts
  - Respect de l'environnement
  
- Pour la filière:
  - Création de valeur
  - Maintien de l'emploi

[www.comte.com](http://www.comte.com)

**Comité Interprofessionnel du Comté**

CIQC • Avenue de la Résistance • BP 20026 • 39801 Poligny Cedex • Tél. 03 84 37 23 51 • [ciqc@comte.com](mailto:ciqc@comte.com)

Le logo « Comté clochette » est une marque de certification propriété du CIQC.







## Le Comté : un cahier des charges

### *Une préservation de l'environnement*

- Obligation d'1 Ha au minimum/vache laitière
- Obligation pâturage
- Plafonnement du chargement 1,3UGB/Ha
- Plafond de 50 U/ha d'azote minéral
- Plafonnement individuel de la productivité par Ha
- Alimentation de la Zone
- Pas OGM , plus de glyphosate
- limitation taille atelier



[www.comte.com](http://www.comte.com)

**Comité Interprofessionnel du Comté**

CIQC • Avenue de la Résistance • BP 20026 • 39801 Poligny Cedex • Tél. 03 84 37 23 51 • [cigc@comte.com](mailto:cigc@comte.com)

Le logo « Comté clochette » est une marque de certification propriété du CIQC.





Et l'avenir ?



[www.comte.com](http://www.comte.com)

**Comité Interprofessionnel du Comté**

CIQC • Avenue de la Résistance • BP 20026 • 39801 Poligny Cedex • Tél. 03 84 37 23 51 • [ciqc@comte.com](mailto:ciqc@comte.com)

Le logo « Comté clochette » est une marque de certification propriété du CIQC.





## Le Comté et son environnement

### ***Des menaces de toutes natures avec l'évolution:***

- ***des techniques et savoir-faire,***
- ***des structures de productions,***
- ***de la concurrence,***
- ***de la société en général...***

[www.comte.com](http://www.comte.com)

**Comité Interprofessionnel du Comté**

CIQC • Avenue de la Résistance • BP 20026 • 39801 Poligny Cedex • Tél. 03 84 37 23 51 • [ciqc@comte.com](mailto:ciqc@comte.com)

Le logo « Comté clochette » est une marque de certification propriété du CIQC.







## Les enjeux du CDC

### Principes adoptés par le CIGC

- 1. Préserver le lien entre la prairie et la vache, renforcer les flux de micro-organismes entre les sols et le lait, source de typicité.***
- 2. Garantir un pâturage de proximité suffisant et prévenir de surdensité.***
- 3. Préserver le savoir-faire et le professionnalisme que nécessite le lait cru***
- 4. Conserver une agriculture familiale source d'emploi et de dynamisme du tissu rural***
- 5. Favoriser la biodiversité et la richesse organoleptique des Comté source de compétitivité***
- 6. Evaluer la compatibilité des innovations avec l'identité du Comté***

[www.comte.com](http://www.comte.com)

**Comité Interprofessionnel du Comté**

CIGC • Avenue de la Résistance • BP 20026 • 39801 Poligny Cedex • Tél. 03 84 37 23 51 • [cigc@comte.com](mailto:cigc@comte.com)

Le logo « Comté clochette » est une marque de certification propriété du CIGC.







Une vision d'avenir

## Quelques mots clés de l'identité:

- Lait cru et terroir
- Naturalité et environnement
- Artisanat et savoir faire
- Exemplarité et leadership

[www.comte.com](http://www.comte.com)

**Comité Interprofessionnel du Comté**

CIGC • Avenue de la Résistance • BP 20026 • 39801 Poligny Cedex • Tél. 03 84 37 23 51 • [cigc@comte.com](mailto:cigc@comte.com)

Le logo « Comté clochette » est une marque de certification propriété du CIGC.





## Conclusion:

Une IG comme le COMTE c'est:  
Une région, un territoire, un terroir.  
Une solidarité économique entre tous  
Un territoire prospère

[www.comte.com](http://www.comte.com)

**Comité Interprofessionnel du Comté**

CIQC • Avenue de la Résistance • BP 20026 • 39801 Poligny Cedex • Tél. 03 84 37 23 51 • [cicq@comte.com](mailto:cicq@comte.com)

Le logo « Comté clochette » est une marque de certification propriété du CIQC.





Merci de votre attention

[www.comte.com](http://www.comte.com)

**Comité Interprofessionnel du Comté**

CIGC • Avenue de la Résistance • BP 20026 • 39801 Poligny Cedex • Tél. 03 84 37 23 51 • [cigc@comte.com](mailto:cigc@comte.com)

Le logo « Comté clochette » est une marque de certification propriété du CIGC.

